

NANKAI MEDIA GUIDE

交通広告のご案内

南海電気鉄道株式会社

株式会社 **アド南海**

大阪市浪速区難波中1-10-4 南海野村ビル11階
TEL06-6644-7221 FAX06-6644-7246
<http://www.adnankai.co.jp/>

お問い合わせは

2017.6

 NANKAI



大阪の、もうひとつの中心。 「ミナミ」は躍動する大阪を象徴するエリアです。

新しいエリア開発のニュースに沸き、躍動をつづける大阪。

そんな大阪のなかでも中心となるのは、主要ターミナルが集中する「キタ」と「ミナミ」です。特に「ミナミ」は、世界に開かれた玄関口としてダイナミックに、今その存在感を増しています。



グランフロント大阪



大阪駅

KITA Area



NAMBBA



関西国際空港

MINAMI Area

大阪を代表する繁華街「ミナミ」。高島屋、なんばパークス、心斎橋筋商店街など、ローカルな大阪らしさと高度な都市機能を合わせ持つ国際的な観光・ビジネスの中心的エリアです。



なんばパークス



南海なんば駅・高島屋



道頓堀

CONTENTS

車両メディア	P.07-P.12
なんばギャラリー	P.13-P.14
なんば駅メディア	P.15-P.20
駅メディア	P.21-P.26
申込みシステム一覧	P.27-P.28
関西私鉄4社リンク広告	P.29-P.30

「ミナミ」の中核「なんば」は 関西を代表する、セントラルステーションです。

大阪を代表する街として親しまれる「ミナミ」。その中核をなすのが、「なんば」です。
高感度なショップが次々と進出し、若い人々と海外からの観光客でにぎわいをしています。
「なんば」からは「キタ」や「アベノ」はもちろん、京阪神に広くアクセスが可能。まさに関西の
セントラルステーションともいうべき地から、単なる交通広告を越えるアピール力と発信力を発揮します。



4 ekimoなんば



1 南海なんば駅・高島屋



2 なんばCITY



3 なんばパークス



5 H&M戎橋店



6 道頓堀



7 なんばマルイ

世界に開かれた玄関口へ そして歴史や文化遺産の宝庫へ。「なんば」から 魅力的な街をむすぶ南海電鉄です。

関西国際空港をはじめ、世界遺産高野山、徳川御三家の居城和歌山城など。

「なんば」から、個性豊かな街や観光スポットをむすぶ南海電鉄なら、幅広い年齢層への情報発信やターゲットを絞ったエリア広告など、戦略的でおかつ効率的な広告展開が図れます。

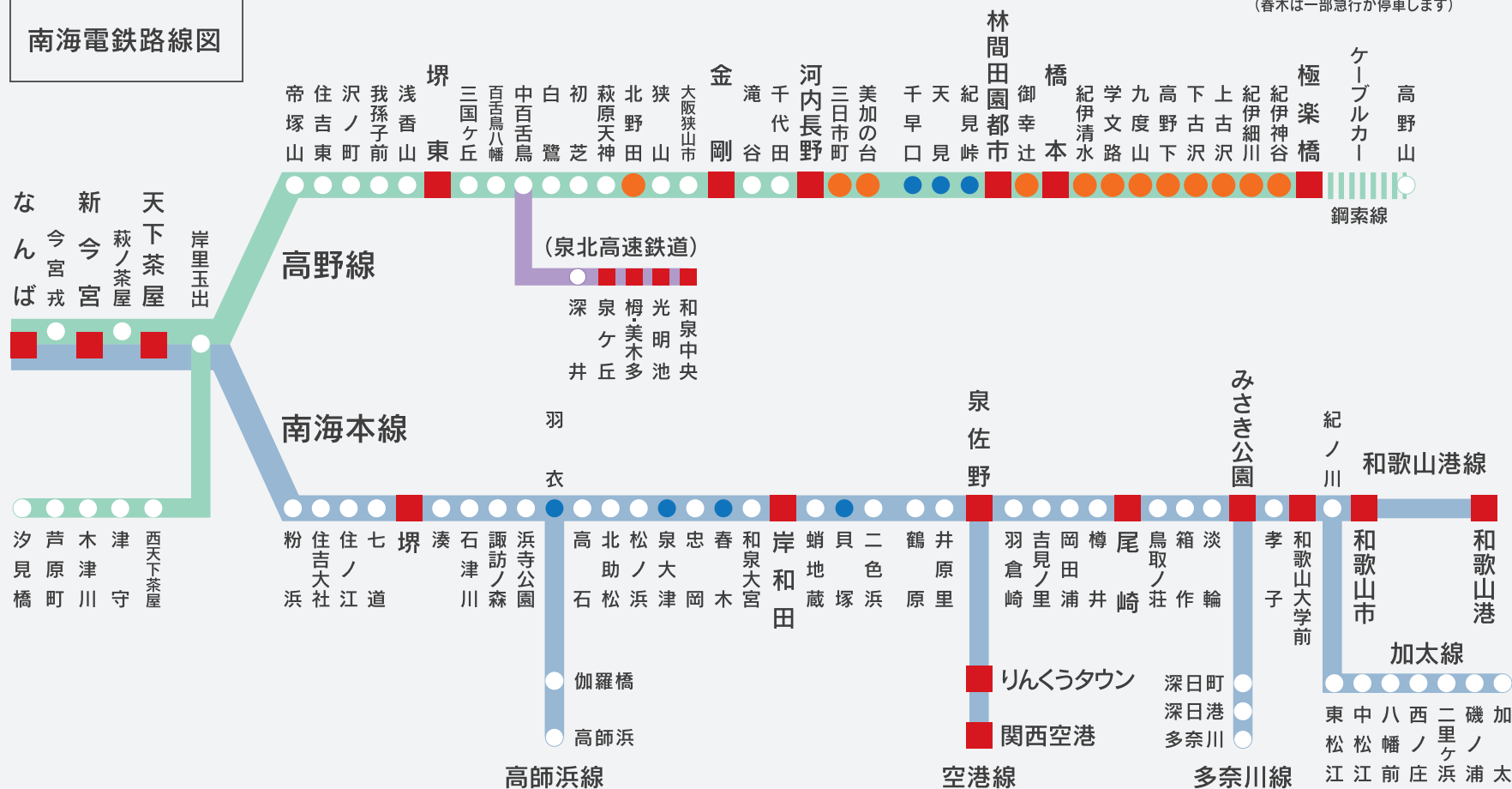
- 南海線・空港線
- 高野線
- 泉北高速鉄道

■ 特急・快急・急行停車駅
(空港特急「ラピートα」は新今宮、天下茶屋、泉佐野、りんくうタウンに停車します
 特急「泉北ライナー」は新今宮、天下茶屋、泉ヶ丘、桐・美木多、光明池に停車します
 快急は高野線のみ運行しています)

● 快急・急行停車駅

● 急行停車駅
(春木は一部急行が停車します)

南海電鉄路線図



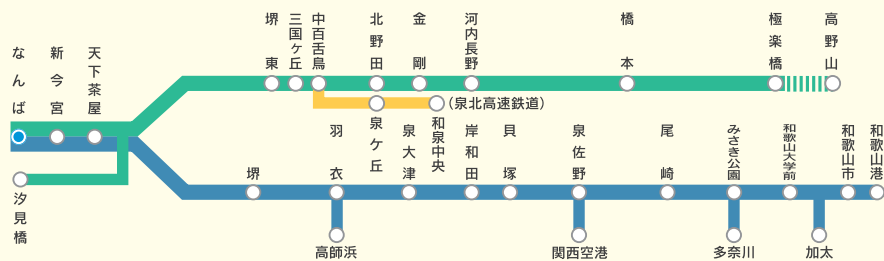
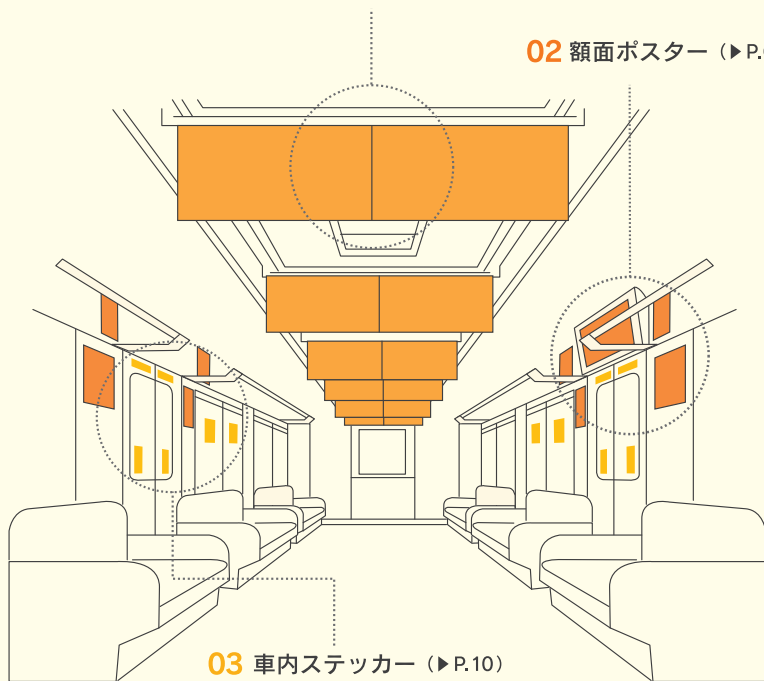
車両メディア

南海電鉄は通勤通学のお客さまを中心に、世界遺産高野山や関西国際空港への観光のお客さまも多く利用されています。車内広告は、その移動空間を利用した、非常に注目率の高い媒体です。広告主の利用目的にあわせて色々な媒体があり、様々な展開が可能です。

01 中吊りポスター (▶P.08)

02 額面ポスター (▶P.09)

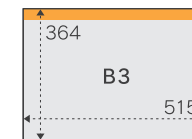
03 車内ステッカー (▶P.10)



01 中吊りポスター



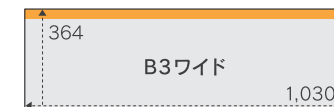
B3



■規格内で天から40mm吊りしる必要。
※コート紙110kg相当の紙



B3 ワイド



■規格内で天から40mm吊りしる必要。
※コート紙110kg相当の紙

種類	期間	枚数	料金(税別)	備考
B3	3日間	1,600枚	695,000円	1車2枚
B3ワイド	3日間	1,600枚	1,430,000円	1車2枚
得割5日間B3	5日間	1,600枚	810,000円	1車2枚(土・日含む)
得割5日間B3ワイド	5日間	1,600枚	1,660,000円	1車2枚(土・日含む)
得割7日間B3	7日間	1,600枚	973,000円	1車2枚
得割7日間B3ワイド	7日間	1,600枚	1,986,000円	1車2枚

※前日16:00頃～深夜作業となります。

02 額面ポスター



B3 額面

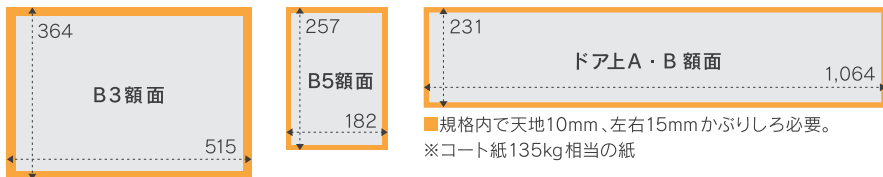
B5 額面



ドア上額面

特急額面 A (ラビート)

特急額面 B



■規格内で天地左右端から
B3:各15mm、B5:各10mmかぶりしろ必要。
※コート紙110kg相当の紙

種類	期間	枚数	料金(税別)	備考	掲出開始日
B3 額面	7日間	1,500枚	695,000円	1車2枚 (一部車両は1枚)	月曜日
B5 額面	1ヶ月	1,500枚	350,000円	1車2枚 (一部車両は1枚)	1日
ドア上 A 額面	1ヶ月	630枚	1,100,000円	1車1枚 (一部車両は除く)	1日
ドア上 B 額面	1ヶ月	550枚	940,000円	1車1枚 (一部車両は除く)	1日
特急額面 A (ラビート)	1ヶ月	100枚	350,000円	1車2枚	1日
特急額面 B (サザン・こうや・りんかん・1000系・2000系)	1ヶ月	350枚	350,000円	1車2枚 (一部車両は1枚)	1日
特急額面 A+B	1ヶ月	450枚	595,000円	1車2枚 (一部車両は1枚)	1日

※前日16:00頃～深夜作業となります。

03 車内ステッカー



ドアステッカー

窓ステッカー

ドア上ツインステッカー

※サイズ:H165mm×W200mm・角R ※サイズ:H165mm×W200mm・角R ※サイズ:H70mm×W300mm・角R

種類	期間	枚数	料金(税別)	備考	掲出開始日
ドアステッカー(両面) ※片面の場合はご相談下さい。	1ヶ月	1,500枚	585,000円	1車2枚 (一部車両は1枚)	1日
窓ステッカー(両面)	1ヶ月	800枚	450,000円	1車1枚	1日
ドア上ツインステッカー	1ヶ月	1,600枚	540,000円	1車2枚	1日

※掲出・撤去作業に3～5日要します。

※フィルムシート、接着面は中粘着、再剥離タイプをお願いいたします。

04 オンリーワン・トレイン



種類	期間	枚数	料金(税別)	掲出開始日
基本タイプ	B3中吊り	7日間	200枚	400,000円 月曜日
	B3額面	7日間	130枚	
額面オプション	ドア上額面	7日間	24枚	100,000円 月曜日
	B5額面	7日間	96枚	

※1000系車両の1組成(6両編成)に掲出いたします。※南海線、高野線でお選びいただけます。

※ポスターの意匠が2種類以上ある場合は、別途ご相談下さい。

なんば ギャラリー

駅メディア

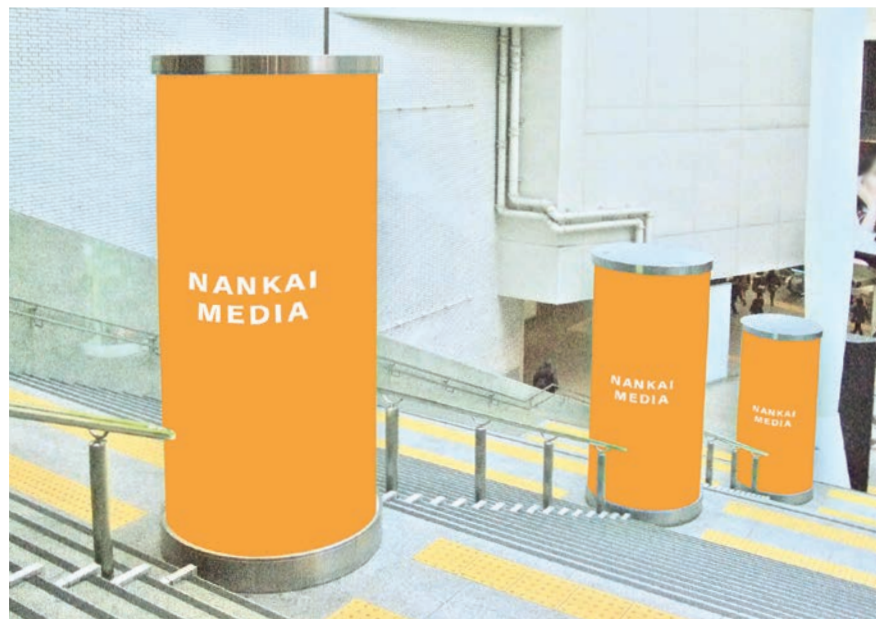
大阪を代表する一大ターミナル
南海なんば駅に隣接する
巨大な吹き抜けスペース「なんばギャラリー」。

3階改札口から、
主要交通機関や最寄りの商業施設への
動線上の結び目に位置し、
多くのお客さまの視線が行き交う
最高のロケーションに

“なんばピラー”と“天吊りバナー”はあり、
広告効果の非常に高いメディアです。



A なんばピラー



設置場所	期間	数量	掲出料(税別)	制作費(税別)	掲出開始日
なんばギャラリー大階段	7日間	3	2,000,000円	1,000,000円	月曜日

※制作費は実費。※サイズ:H3,200mm×W4,082mm(見寸:H2,862mm×W3,870mm)面積:約39㎡(3本)
※完全データで支給願います。※前日深夜作業となります。
※4ヶ月前の1日(土・休日の場合はその翌営業日)より受付。

B 天吊りバナー



設置場所	期間	面	掲出料(税別)	制作費(税別)	掲出開始日
なんばギャラリー	7日間	両面	1,500,000円	800,000円	月曜日

※制作費は実費。
※サイズ:H9,000mm×W4,000mm 面積:約72㎡(両面)
※完全データで支給願います。
※前日深夜作業となります。
※4ヶ月前の1日(土・休日の場合はその翌営業日)より受付。

★なんばピラー・天吊りバナー 2媒体セット申込みの場合、掲出料が10%割引となります。

01 なんばフラッグポスター



設置場所	期間	枚数
3F降車ホーム	7日間	B0 48枚
料金(税別)		掲出開始日
1,000,000円		月曜日

※ポスターは支給願います。※規格内で天から40mm吊りしる必要。
 ※駅改札内媒体のため、原色・蛍光色の比率が多いものは要相談。
 (赤ベース意匠は原則として不可) ※当日午前中作業となります。

02 なんばホーム柱巻広告



設置場所	期間	本数
3F降車ホーム	7日間	12本
料金(税別)		掲出開始日
800,000円		月曜日

※制作費800,000円(税別)別途。※完全データで支給願います。
 ※サイズ:H2,000mm×W2,355mm
 ※駅改札内媒体のため、原色・蛍光色の比率が多いものは要相談。
 (赤ベース意匠は原則として不可) ※当日午前中作業となります。

なんばフラッグポスター + なんばホーム柱巻広告

設置場所	期間	枚数 / 本数	料金(税別)	掲出開始日
3F降車ホーム	7日間	B0 48枚+12本	1,600,000円	月曜日

※ホーム柱巻広告制作費800,000円(税別)別途。※完全データで支給願います。
 ※フラッグ用ポスターは支給願います。
 ※駅改札内媒体のため、原色・蛍光色の比率が多いものは要相談。(赤ベース意匠は原則として不可)
 ※当日午前中作業となります。

03 なんば大型電照看板(総合案内板裏)



設置場所	期間	面数
3F改札付近	6ヶ月	1面
料金(税別)		掲出開始日
3,000,000円		1日

※南海線側、高野線側に各々2面あります。(個別販売)
 ※サイズ:H1,680mm×W2,860mm ※制作費別途。
 ※駅改札内媒体のため、原色・蛍光色の比率が多いものは要相談。
 (赤ベース意匠は原則として不可)

04 なんばマンスリーウォール(高野線)



設置場所	期間	
3F改札付近(高野線側)	1ヶ月	
面数	料金(税別)	掲出開始日
1面	400,000円	1日

※制作費180,000円(税別)別途。※サイズ:H1,800mm×W3,000mm
 ※完全データで支給願います。※前日深夜作業となります。

05 なんばデジタル液晶ボード(65型)



設置場所	期間	面数
3Fコンコース	1年間	1基2面セット
料金(税別)		
4,500,000円		

※南海線側、高野線側に各々1基あります。(個別販売)
 ※2F中央口にもあります。(60型・65型)
 ※詳細はおたずね下さい。※放映素材は支給願います。

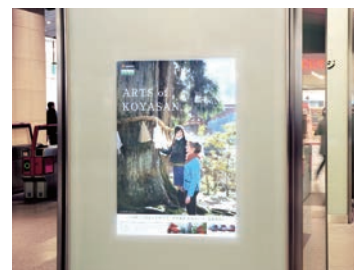
06 なんばデジタル液晶ビジョン(70型)



設置場所	期間	面数
3F改札付近	7日間	2基2面セット
料金[1枠](税別)		掲出開始日
120,000円		月曜日

※南海線側、高野線側に各々1基あります。(セット販売)
 ※1枠15秒(1ロール3分)、10枠まで販売可能。
 ※詳細はおたずね下さい。 ※放映素材は支給願います。

07 なんば電照B1ポスター



設置場所	期間	枚数
3F改札正面	7日間	1基2枚セット
料金(税別)		掲出開始日
80,000円		月曜日

※ポスターは支給願います。
 ※南海線側、高野線側に各々1基あります。(個別販売)
 ※当日午前中作業となります。

08 なんば大型ピラー4面セット



南海線側2面



高野線側2面

設置場所	期間	面数	料金(税別)	制作費(税別)	掲出開始日
3F改札付近	7日間	4基4面セット	1,200,000円	300,000円	月曜日
3F改札付近	7日間	2基2面セット(南海線)	600,000円	200,000円	月曜日
3F改札付近	7日間	2基2面セット(高野線)	600,000円	200,000円	月曜日

なんば大型ピラー4面セット+空港特急ラピートホーム前ピラー

設置場所	期間	面数	料金(税別)	制作費(税別)	掲出開始日
3F改札付近	7日間	5基5面セット	1,200,000円	375,000円	月曜日

※完全データで支給願います。 ※サイズ: H3,650mm×W1,275mm(5面すべて同サイズ)
 ※駅改札内媒体のため、原色・蛍光色の比率が多いものは要相談。(赤ベースの意匠は原則として不可)
 ※6ヶ月前の1日(土・休日の場合はその翌営業日)より受付。南海線・高野線は、2ヶ月前の1日(土・休日の場合はその翌営業日)より受付。 ※前日深夜作業となります。

なんば電照B1ポスター4面セット



設置場所	期間	枚数
3F改札付近	7日間	4基4枚セット
料金(税別)		掲出開始日
160,000円		月曜日

※ポスターは支給願います。
 ※2ヶ月前の1日(土・休日の場合はその翌営業日)より受付。
 ※当日午前中作業となります。

NEW!! 高島屋前ピラー10面セット(南海なんば駅 地下1階)



南海なんば駅方面から



高島屋大阪店 地下1階入口付近から

設置場所	期間	面数	料金(税別)	制作費(税別)	掲出開始日
高島屋大阪店 地下1階入口付近	7日間	4基10面セット	1,500,000円	450,000円	月曜日

※完全データで支給願います。
 ※柱の詳細については、弊社のホームページをご覧ください。 ※掲出基準の詳細についてはお問い合わせください。
 ※4ヶ月前の1日(土・休日の場合はその翌営業日)より受付。 ※業務優先期間あり。 ※前日深夜作業となります。

NEW!! なんばギャラリーピラー(南海なんば駅1階)

なんばギャラリーピラー東8面セット



設置場所	期間	面数	料金(税別)	制作費(税別)	掲出開始日
なんばギャラリー1F	7日間	東面8面	1,200,000円	370,000円	月曜日

なんばギャラリーピラー西7面セット



設置場所	期間	面数	料金(税別)	制作費(税別)	掲出開始日
なんばギャラリー1F	7日間	西面7面	1,050,000円	330,000円	月曜日

セット販売

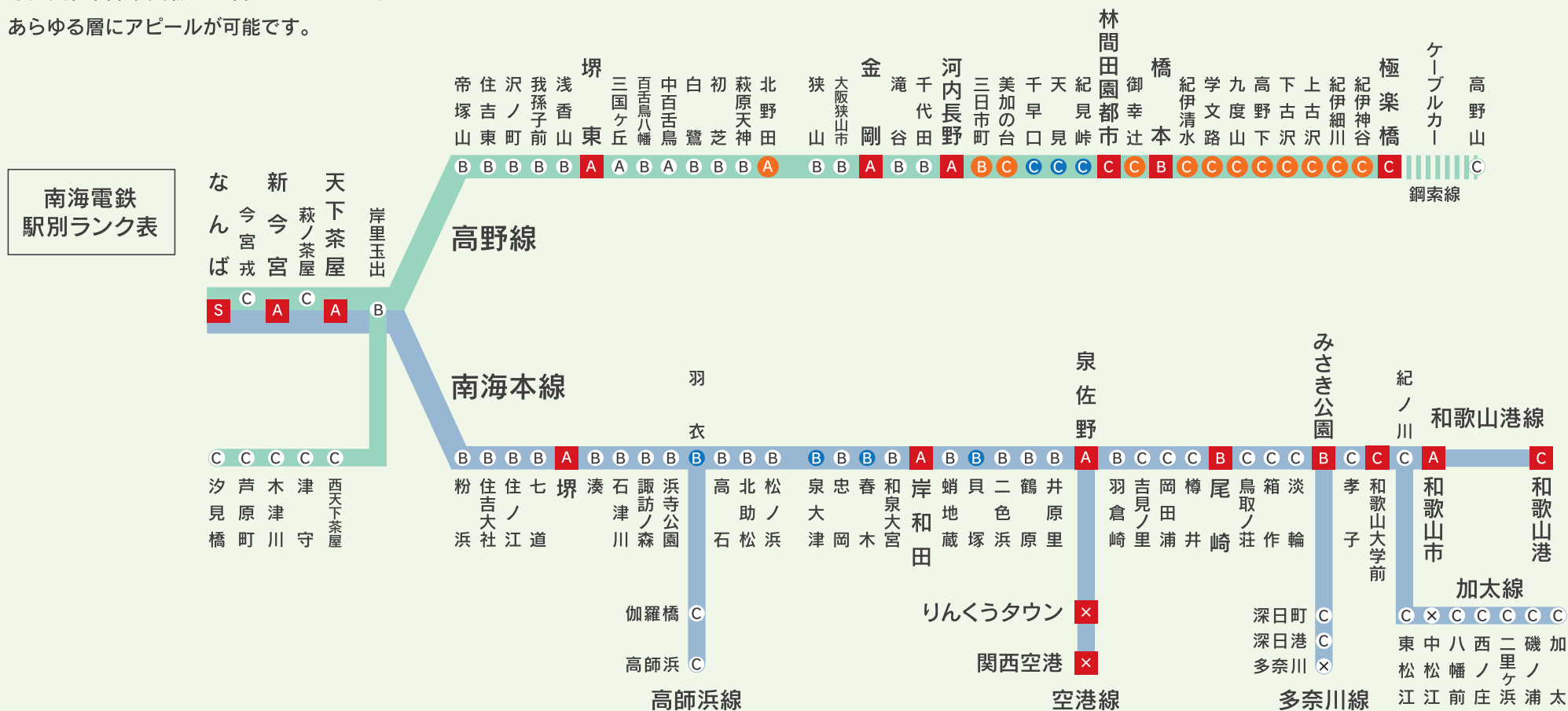
設置場所	期間	面数	料金(税別)	制作費(税別)	掲出開始日
なんばギャラリー1F	7日間	東西15面セット	2,000,000円	600,000円	月曜日

※完全データで支給願います。
 ※柱の詳細については、弊社のホームページをご覧ください。 ※掲出基準の詳細についてはお問い合わせください。
 ※4ヶ月前の1日(土・休日の場合はその翌営業日)より受付。 ※業務優先期間あり。 ※前日深夜作業となります。

駅メディア

ターミナルに掲出する駅広告は多くのお客様さまの目に留まる訴求力の高い媒体です。南海なんば駅周辺には地下鉄御堂筋線など多数の乗り換え路線が存在し、また「なんばCITY」や「なんばパークス」などの商業施設も充実。乗降や買物のお客様さまをはじめ、あらゆる層にアピールが可能です。

- 南海線・空港線
- 高野線
- 特急・快急・急行停車駅
- 快急・急行停車駅
- 急行停車駅



S・A・B・Cは駅のランクを、×はB2駅貼りポスターの掲出不可駅を表します。

01 駅貼りポスター



なんば B0 ビッグボード
※サイズ：H1,030mm×W1,456mm
※B1サイズも掲出可能。



B1
※サイズ：H1,030mm×W728mm

なんば駅(Sランク)

種類	期間	枚数	料金(税別)	掲出開始日
なんば B0 ビッグボード	7日間	8枚	300,000円	月曜日
B1(B0)	4枚セット	4枚 (2枚)	66,000円	月曜日
	6枚セット	6枚 (3枚)	99,000円	月曜日
	8枚セット	8枚 (4枚)	132,000円	月曜日
B2	7日間	1枚	7,500円	随時

※ポスターは支給願います。

沿線セット駅貼り A~Cランク駅

種類	期間	枚数	料金(税別)	掲出開始日
B1(B0)	7駅セット	28枚 (14枚)	250,000円	水曜日
	10駅セット	40枚 (20枚)	346,000円	金曜日
B2	Aランク駅	1枚	4,000円	随時
	Bランク駅	1枚	3,500円	随時
	Cランク駅	1枚	3,000円	随時

※ポスターは支給願います。

※7駅セット・10駅セット：駅別での販売はできません。当日10:00頃～作業となります。

【7駅セット】なんば・新今宮・天下茶屋・羽衣・堺東・三国ヶ丘・初芝

【10駅セット】なんば・新今宮・天下茶屋・泉大津・泉佐野・堺東・三国ヶ丘・北野田・金剛・千代田

02 臨時パネル



なんば駅・A~Cランク駅

掲出駅	期間	料金(税別)
なんば駅	7日間	85,800円/3㎡
Aランク駅	7日間	41,600円/3㎡
Bランク駅	7日間	36,400円/3㎡
Cランク駅	7日間	31,200円/3㎡

※3㎡以上の申込みとなります。

※詳細はおたずね下さい。



南海関西空港駅

掲出駅	種類	期間
南海関西空港駅	B1ポスター	7日間
枚数	料金(税別)	
4~38枚	22,000円/枚	

※加工費別途。

※B0サイズも掲出可能。

※詳細はおたずね下さい。

03 駅サイトボード



掲出駅	期間	料金(税別)	掲出開始日
なんば駅	7日間	25,000円	随時
Aランク駅	7日間	10,000円	随時
Bランク駅	7日間	9,000円	随時
Cランク駅	7日間	8,000円	随時
BOXオプション (A4以内)	7日間	3,000円	随時

※サイズ：H1,360mm×W1,030mm

【Aランク駅】天下茶屋・堺・岸和田・泉佐野・和歌山市・堺東・中百舌鳥・北野田・金剛

【Bランク駅】粉浜・住吉大社・住ノ江・羽衣・泉大津・貝塚・尾崎・白鷺・初芝・千代田

【Cランク駅】林間田園都市

04 フロア広告



設置場所	期間
改札口付近	7日間
料金(税別)	
6,000円/㎡	

※制作・取付費別途。
※詳細はおたずね下さい。

05 PRボックス



なんば駅

掲出駅	期間	料金(税別)	掲出開始日
なんば駅	1ヶ月	40,000円	1日
A・Bランク駅	1ヶ月	30,000円	1日



A・Bランク駅

【A・Bランク駅】
新今宮・天下茶屋・堺・羽衣・泉大津・岸和田・和歌山市・堺東・中百舌鳥・北野田・金剛・千代田・三日月町
※パンフレットは、A4サイズ以内のものでお願いします。
※搬入費 1駅1回に付き3,000円(税別)別途。

06 フリーマガジン用ラック



掲出駅	期間	料金(税別)	掲出開始日
なんば駅	1ヶ月	120,000円	1日
指定駅	1ヶ月	100,000円	1日
その他	1ヶ月	80,000円	1日



【指定駅】
新今宮・天下茶屋・堺・羽衣・泉大津・岸和田・貝塚・泉佐野・関西空港・尾崎・みさき公園・和歌山市・堺東・三國ヶ丘・中百舌鳥・北野田・金剛

※ラック代別途。

07 キャンペーンコーナー



設置場所	期間
なんば駅2F中央口	1日間
料金(税別)	管理費(税別)
200,000円	30,000円

◎実施可能時間10:00~20:00

3時間まで 料金:80,000円(税別)

※詳細および他の駅での実施についてはおたずね下さい。

08 看板



電照看板
※詳細はおたずね下さい。



建植看板

申込みシステム一覧 <車両メディア>

種別	商品	サイズ	受付	確定日	掲出期間
中吊り ポスター	中吊りポスター シングル	B3	6ヶ月前1日	調整・先着順	3日間
	中吊りポスター ワイド	B3ワイド	6ヶ月前1日	調整・先着順	3日間
	中吊りポスター 得割5日間 シングル	B3	6ヶ月前1日	調整・先着順	5日間
	中吊りポスター 得割5日間 ワイド	B3ワイド	6ヶ月前1日	調整・先着順	5日間
	中吊りポスター 得割7日間 シングル	B3	6ヶ月前1日	調整・先着順	7日間
	中吊りポスター 得割7日間 ワイド	B3ワイド	6ヶ月前1日	調整・先着順	7日間
	オンリーワン・トレイン (1000系)	B3	6ヶ月前1日	調整・先着順	7日間
額面 ポスター	B3額面	B3	6ヶ月前1日	調整・先着順	7日間
	B5額面	B5	6ヶ月前1日	調整・先着順	1ヶ月
	ドア上A額面	231×1,064	6ヶ月前1日	調整・先着順	1ヶ月
	ドア上B額面	231×1,064	6ヶ月前1日	調整・先着順	1ヶ月
	特急額面A (ラビート)	B3	6ヶ月前1日	調整・先着順	1ヶ月
	特急額面B (サザン、こうや、りんかんなど)	B3	6ヶ月前1日	調整・先着順	1ヶ月
車内 ステッカー	ドアステッカー	165×200	6ヶ月前1日	調整・先着順	1ヶ月
	窓ステッカー	165×200	6ヶ月前1日	調整・先着順	1ヶ月
	ドア上ツインステッカー	70×300	6ヶ月前1日	調整・先着順	1ヶ月
ボディ広告	ラビートボディ広告	——	6ヶ月前1日	調整・先着順	6ヶ月
	1000系ボディ広告	——	6ヶ月前1日	調整・先着順	6ヶ月
その他	ラビートあどポケット	A4以内	6ヶ月前1日	調整・先着順	1ヶ月

※サイズ(数式表記)の単位はmmです。

PICK UP

バナー広告

WEB媒体



掲出場所
イメージ

南海電鉄ホームページで効果的な広告を。
サイト内でも利用の多いダイヤ検索ページに掲出することで、抜群のPR効果が期待できます。
(4,826PV / 1日平均 (2014年3月31日現在))
※詳細はおたずね下さい。

①・② 1ヶ月50,000円(税別) H170×W200ピクセル
※1ヶ月20,000円(税別) H60×W200ピクセルもあります。

南海電鉄HP <http://www.nankai.co.jp/>

<駅メディア>

種別	商品	サイズ	受付	確定日	掲出期間
駅貼り ポスター	沿線7駅セット	B1(B0)	6ヶ月前1日	調整・先着順	7日間
	沿線10駅セット	B1(B0)	6ヶ月前1日	調整・先着順	7日間
	なんばB0ビッグボード	B0(B1)	6ヶ月前1日	調整・先着順	7日間
	なんばB1・4枚セット	B1(B0)	6ヶ月前1日	調整・先着順	7日間
	なんばB1・6枚セット	B1(B0)	6ヶ月前1日	調整・先着順	7日間
	なんばB1・8枚セット	B1(B0)	6ヶ月前1日	調整・先着順	7日間
	なんば電照B1ポスター(南海線・高野線)	B1	6ヶ月前1日	調整・先着順	7日間
	なんば電照B1ポスター4面セット	B1	2ヶ月前1日	調整・先着順	7日間
	B2駅貼りポスター	B2	6ヶ月前1日	調整・先着順	7日間
	SP メディア	なんばフラッグポスター	B0	6ヶ月前1日	調整・先着順
なんばホーム柱巻広告		2,000×2,355	6ヶ月前1日	調整・先着順	7日間
なんばマンスリーウォール(高野線)		1,800×3,000	6ヶ月前1日	調整・先着順	1ヶ月
駅サイトほーど		1,360×1,030	6ヶ月前1日	調整・先着順	7日間
なんば大型ビラー4面セット		3,650×1,275	6ヶ月前1日	調整・先着順	7日間
なんば大型ビラー2面セット(南海線・高野線)		3,650×1,275	2ヶ月前1日	調整・先着順	7日間
高島屋前ビラー10面セット		——	4ヶ月前1日	調整・先着順	7日間
なんばガレリアビラー東8面セット		——	4ヶ月前1日	調整・先着順	7日間
なんばガレリアビラー西7面セット		——	4ヶ月前1日	調整・先着順	7日間
臨時パネル		——	6ヶ月前1日	申請媒体	7日間
なんば ガレリア	フロア広告	——	6ヶ月前1日	申請媒体	7日間
	なんばデジタル液晶ビジョン	70型	6ヶ月前1日	調整・先着順	7日間
	なんばビラー	2,862×3,870	4ヶ月前1日	調整・先着順	7日間
その他	天吊バナー	9,000×4,000	4ヶ月前1日	調整・先着順	7日間
	イベントスペース(各駅)	——	6ヶ月前1日	申請媒体	1日間
	PRボックス	A4以内	6ヶ月前1日	調整・先着順	1ヶ月

※サイズ(数式表記)の単位はmmです。

関西私鉄4社リンク広告

01 ミナキタ7days中吊りポスター

大阪・京都・神戸・奈良から和歌山・滋賀の大津まで広域をカバーし、各府県の主要都市を結び、南海・京阪・近鉄・阪神の中吊りポスターセットです。

掲出路線 南海(全線)・京阪(全線)・近鉄(大阪セット)・阪神(全線)

種類	掲出形態	期間	枚数(内訳)	料金(税別)	掲出開始日
B3	1車両1枚 (片面)	7日間	4,000枚	2,000,000円	月曜日
B3W			南海 800枚・京阪 800枚 近鉄 1,450枚・阪神 950枚	4,300,000円	

※3ヶ月前の1日申込締切、以降先着順。(土・休日の場合はその翌営業日) ※決定申込みのみ受付。
※事前に4社にて審査を行います。

02 ミナキタステッカー

4社統一の車内ステッカーセットです。ドア窓左右掲出で、長期の訴求におすすめです。

掲出路線・形態 南海(一部車両1枚)・近鉄(南大阪線除く)・阪神…1車2枚/両面
京阪(一部車両1枚)…1車2枚/片面(内側)

種類	期間	枚数(内訳)	料金(税別)	掲出開始日
ドアステッカー	1ヶ月	7,500枚 南海 1,500枚・京阪 2,000枚 近鉄 3,100枚・阪神 900枚	2,100,000円	1日

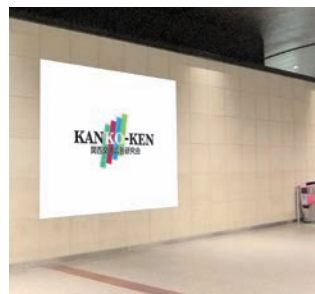
※サイズ:H165mm×W200mm・両面印刷フィルムシート、接着面は中粘着剥離タイプ
※掲出・撤去作業は5~7日程度必要 ※6ヶ月前の1日申込締切、以降先着順。(土・休日の場合はその翌営業日)
※決定申込みのみ受付。※事前に4社にて審査を行います。

03 ジャンボKANSAI

掲出駅:なんば(南海)、京橋(京阪)、大阪難波(近鉄)、梅田(阪神)

種類	期間	料金(税別)	掲出開始日
大型壁面広告	1週間	2,000,000円	月曜日
	2週間	3,000,000円	
	3週間	4,000,000円	
	4週間	5,000,000円	

※サイズ:H2,400mm×W3,200mm
※完全データで支給願います。※制作・取付・撤去費を含みます。
※6ヶ月前の1日(土・休日の場合はその翌営業日)より申込み受付。
※仮押え5営業日 ※ターミナルチョイスも可能。詳細はおたずね下さい。※事前に4社にて審査を行います。



南海なんば駅3F改札付近(南海線側)

04 Kansaiターミナルボード

掲出駅:なんば(南海)、淀屋橋(京阪)、大阪難波(近鉄)、梅田(阪神)

種類	期間	料金(税別)	掲出開始日
B0×4連貼×2段型	7日間	980,000円	月曜日

※4ヶ月前の1日(土・休日の場合はその翌営業日)より申込み受付。
※仮押え3営業日 ※ターミナルボードチョイスも可能。詳細はおたずね下さい。※事前に4社にて審査を行います。



南海なんば駅3F1・2番線ホーム

